

HISTÒRIA ARQUEOLOGIA

Arqueologia visual de Canals.

Contribució a la història de la vila.

F.T.

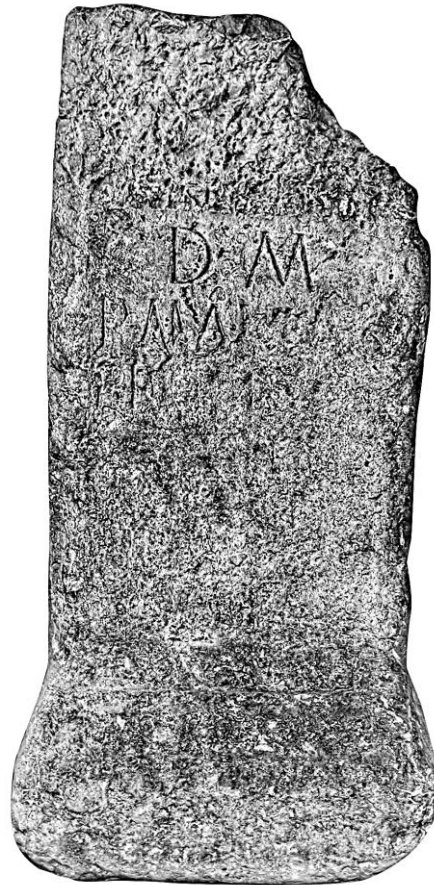
Com que els objectes formen la cultura material d'una civilització, i per tant de la història, a les pàgines que segueixen reproduïm fotografies d'objectes antics relacionats amb la història de la Vila.

Totes les peces mostrades (fragments de peces, per a ser més precisos) i els esquelets humans van ser descobertes a les excavacions que va realitzar l'arqueòleg José Manuel Martínez García entre febrer del 1993 i abril del 1994 dins les actuacions de restauració de la torrassa del palau dels Borja. Al Llibre de Festes de 1995, de la pàgina 120 a la 135, trobareu un extens informe sobre aquestes excavacions. La informació que apareix en cada peça ens fou facilitada per aquest arqueòleg quan vam muntar l'exposició a l'interior de la torrassa en la seua inauguració després de la restauració.

Sols hi ha dues peces que no corresponen a les excavacions: l'ara sepulcral romana, trobada al voltant del 1885, i la peça de ceràmica àrab amb dibuix posterior trobada per un veí en unes obres a la vora del riu Cànyoles.

Quan es materialitze LA HISTÒRIA DE CANALS que cal, aquestes imatges haurien de figurar a les seues pàgines. Mentre això puga ocórrer, ací en tenim un testimoni.

ÈPOCA ROMANA



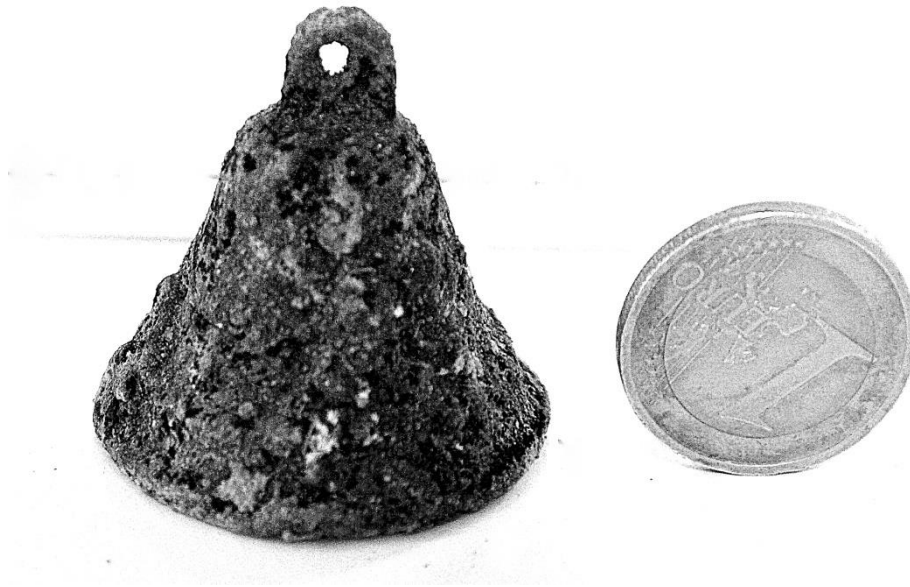
Ara sepulcral romana de marbre de Buixcarró, (94 x 48 màx. X 37 màx.) trobada fent de pedestal de la pica d'aigua beneïda de l'antiga església gòtica de Canals. Don Leandro Tormo Sanz feu donació al SIP (Servei d'Investigació Prehistòrica de la Diputació de València) l'any 1956, on encara es conserva. La inscripció, traduïda del llatí, diu *Als déus Manes. Publi Manli Probili, de 43 anys, és ací sepultat!*.

Segons Alfonso Vila² “L'historiador Bienvenido Oliver va descobrir cap a 1885 i al costat del temple primitiu diversos elements arquitectònics procedents d'una vila romana. Entre aquests es trobava una làpida votiva d'aquella etapa històrica - dedicada als déus familiars- que va estar habilitada com a pedestal de la pila d'aigua beneïda d'aquella església i que actualment es troba dipositada en el Museu Arqueològic provincial de la Diputació de València.” (Museu de Prehistòria).

¹ CORELL I VICENT, JOSEP (1994). *Inscripcions romanes de Saetabis i el seu territori*. Nau Llibres, València.

² VILA MORENO, ALFONSO (2007). *Diccionario enciclopédico básico de Canals*. Ajuntament de Canals.

EPOCA ROMANA



Martell

Campaneta de bronz.



EPOCA ROMANA



Fust i capitell del palau dels Borja. Algeps estucat.



Olla vidrada. Producció local.

EPOCA ROMANA



Tapadores d'olla.



Suport de forn.

SEGLES XII-XIII



Tassetta islàmica.



Safates (*ataifores/al-tayfür*) islàmiques.

SEGLES XII-XIII



Olla islàmica.



Pipa islàmica de fumar haixix.

SEGLES XII-XIII



Pitxers i cànters islàmics decorats amb manganés.



Pitxer decorat amb grafit en àrab.

SEGLES XII-XIII



Safata (*ataifores / al-tayfur*) islàmica.



SEGLE XV – ÈPOCA CRISTIANA

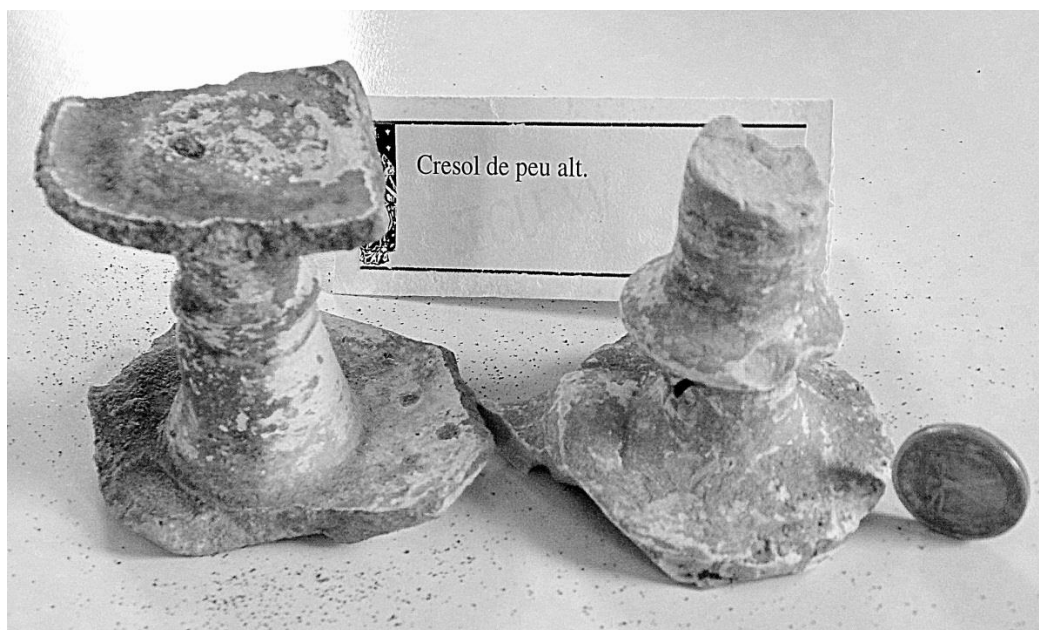


Cantells de cànters i gerres.



Gerra.

SEGLE XV – ÈPOCA CRISTIANA



Cresol de peu alt.

Cresol de pe



Escudella de reflex daurat.

Escudella de reflex daurat.



Escudella de reflex daurat. Detall.



Plat

daurat.

amb reflex



Mortar.

