

# CANALS I ...



...l'aigua

# QUÈ S'HA TROBAT...



Pou d'entrada

# INICI DE LES GALERIES...



19/10/2010 11:52

# ... GALERIES...



# LA XARXA DE GALERIES...



# CONDUCCIONS D'AIGUA...



# CANONADES D'AIGUA



# POUS TAPATS...





# ALJUB I VOLTA DE LA GALERIA



# ALJUB I GALERIA



# GALERIES AMB ENDERROCS



# ALJUB AMB AIGUA



# GALERIES COLMATADES



# RESTES DE CANONADES



# VOLTA DE LLOSES



# GALERIES TAPADES





# INTERIOR D'UN ALJUB



# FINAL DE LA VISITA



# ESTRUCTURA DE LES GALERIES



# TREBALLS DE CAMP









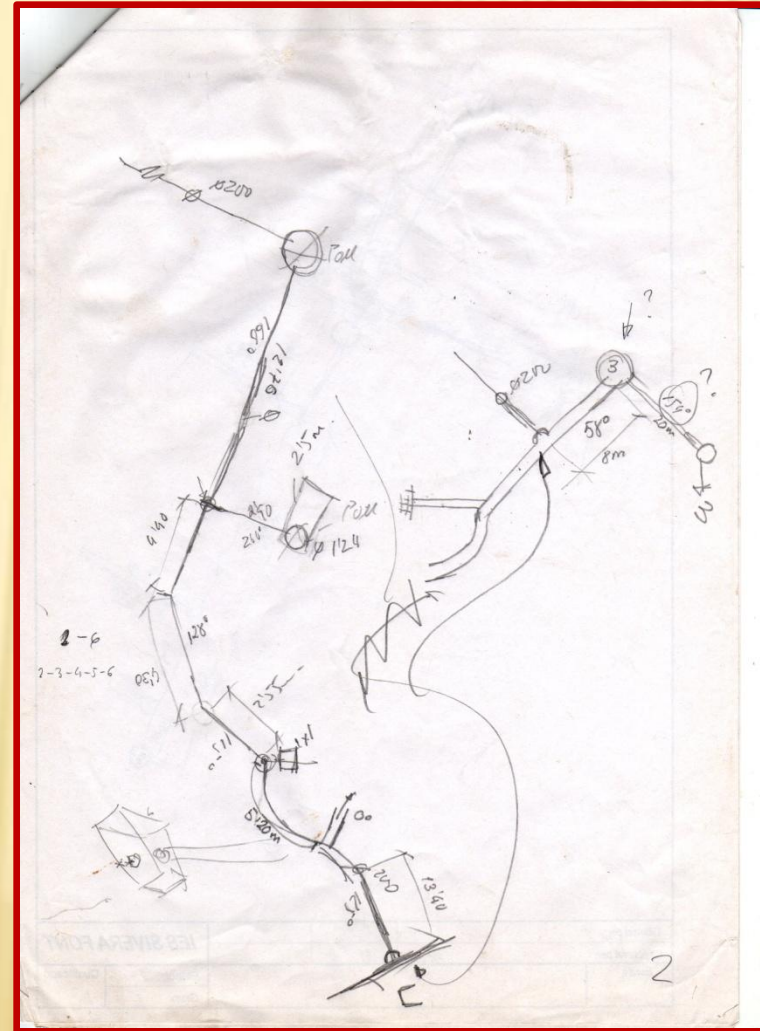
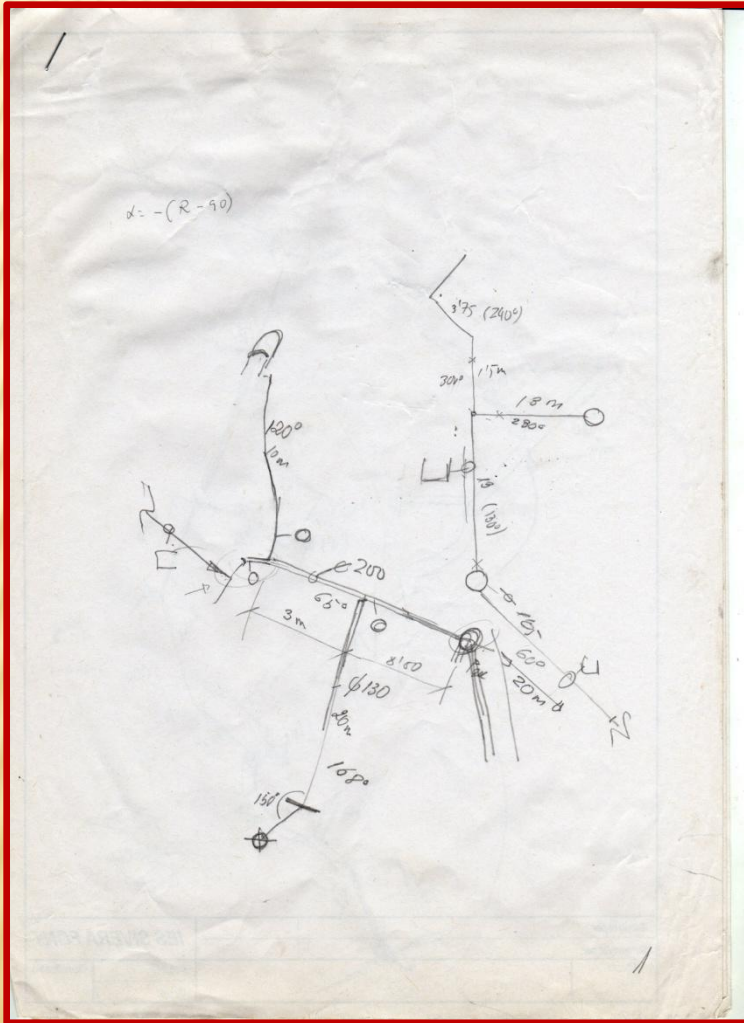


19/10/2010 12:44

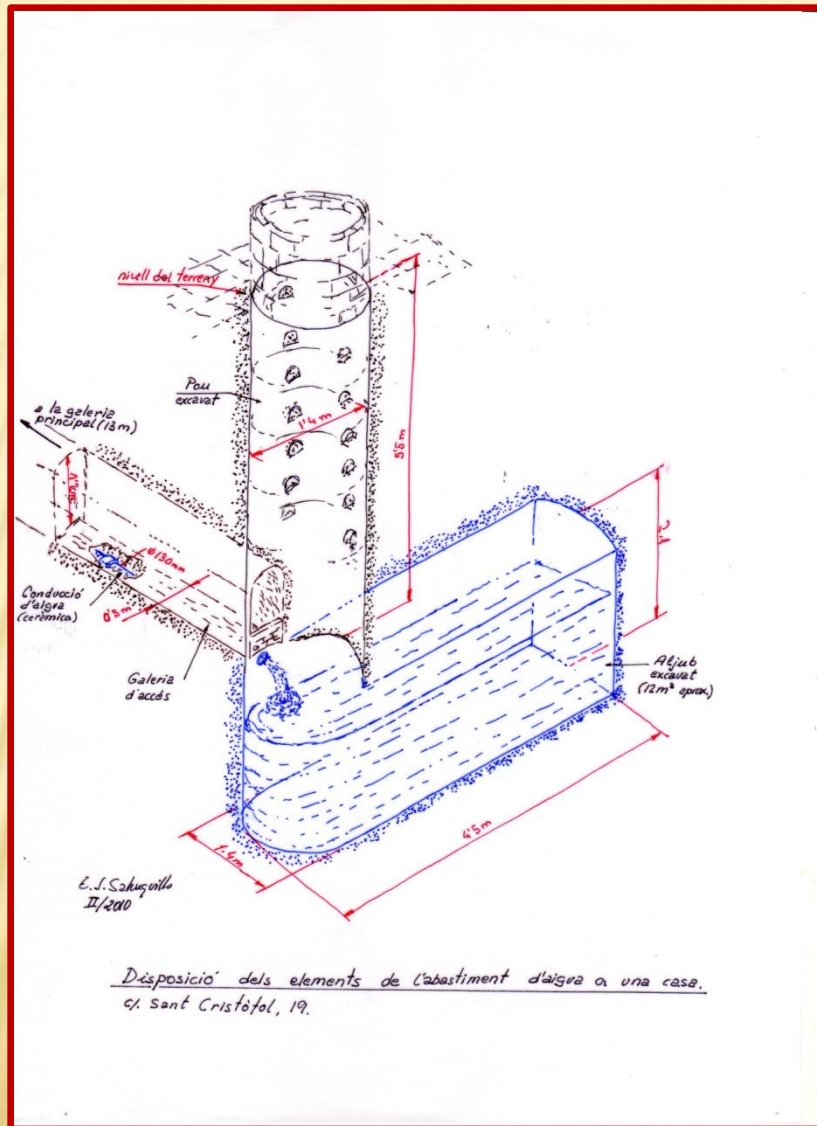




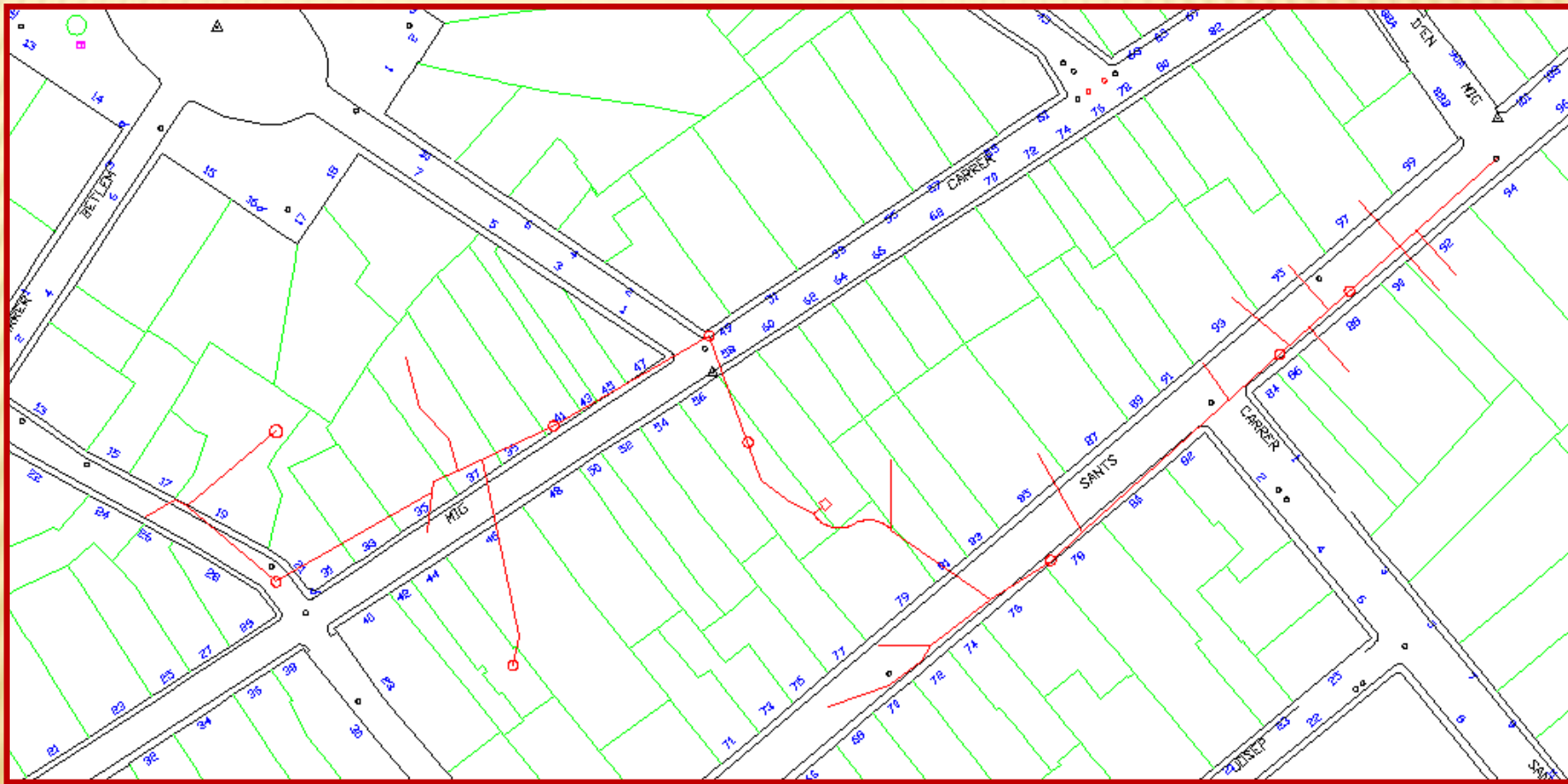
# CROQUIS DEL TRAÇAT



# DIBUIX DE POU I ALJUB



# TRAÇAT DE LES GALERIES



# TRÀÇAT APROXIMAT



---

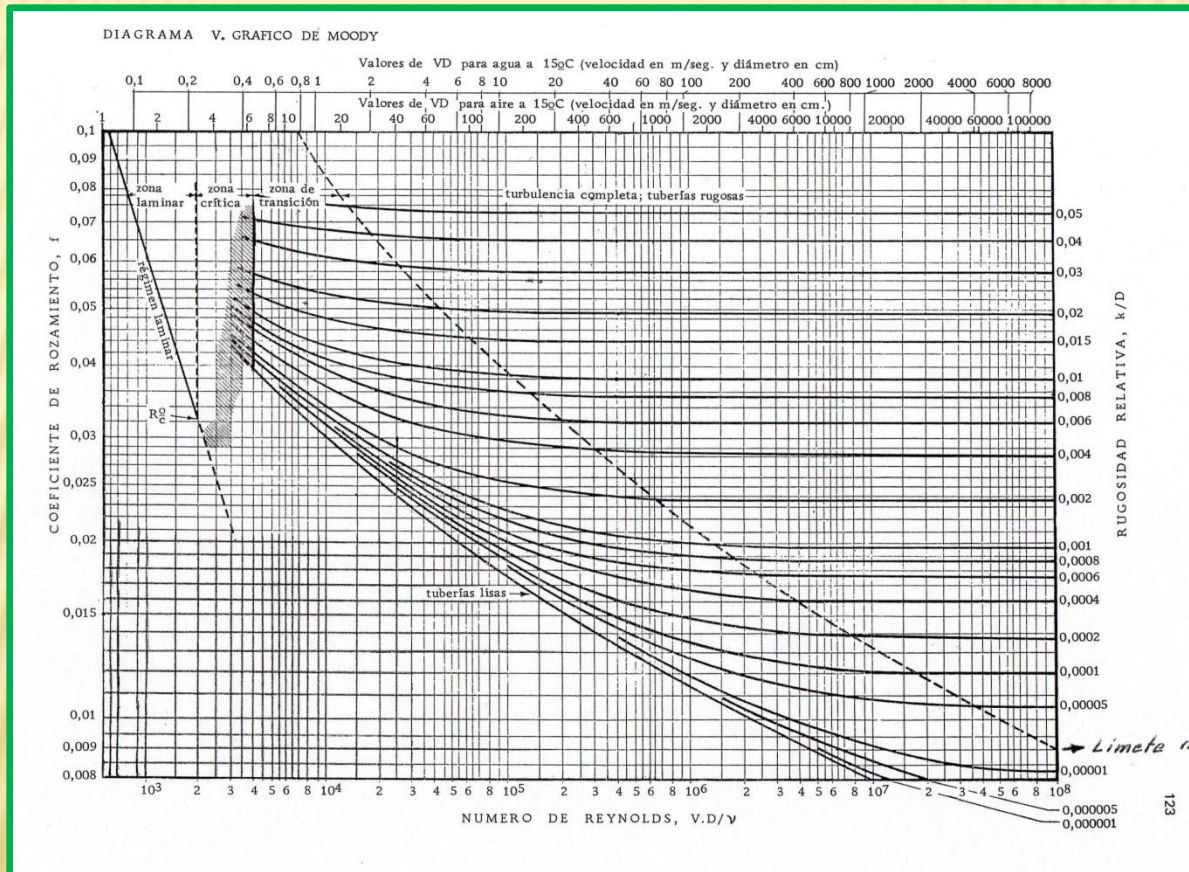
**QUINA  
UTILITAT  
TENIEN?**

# CARACTERÍSTIQUES ABASTIMENT 1891

- ✘ Habitants a abastir: 4.500
- ✘ Dotació: 25 l/hab·dia
- ✘ Cabal: 1,3 l/s
- ✘ Longitud conducció: 4.045 m
- ✘ Desnivell presa-dipòsit: 2,60 m

# DIÀMETRE DE LA CONDUCCIÓ

Amb les dades anteriors i aplicant les equacions de Prandtl i Colebrook i el diagrama de Moody...



...obtenim un diàmetre entre 100 i 125 mm.



# FONTS PRIVADES 1891

---

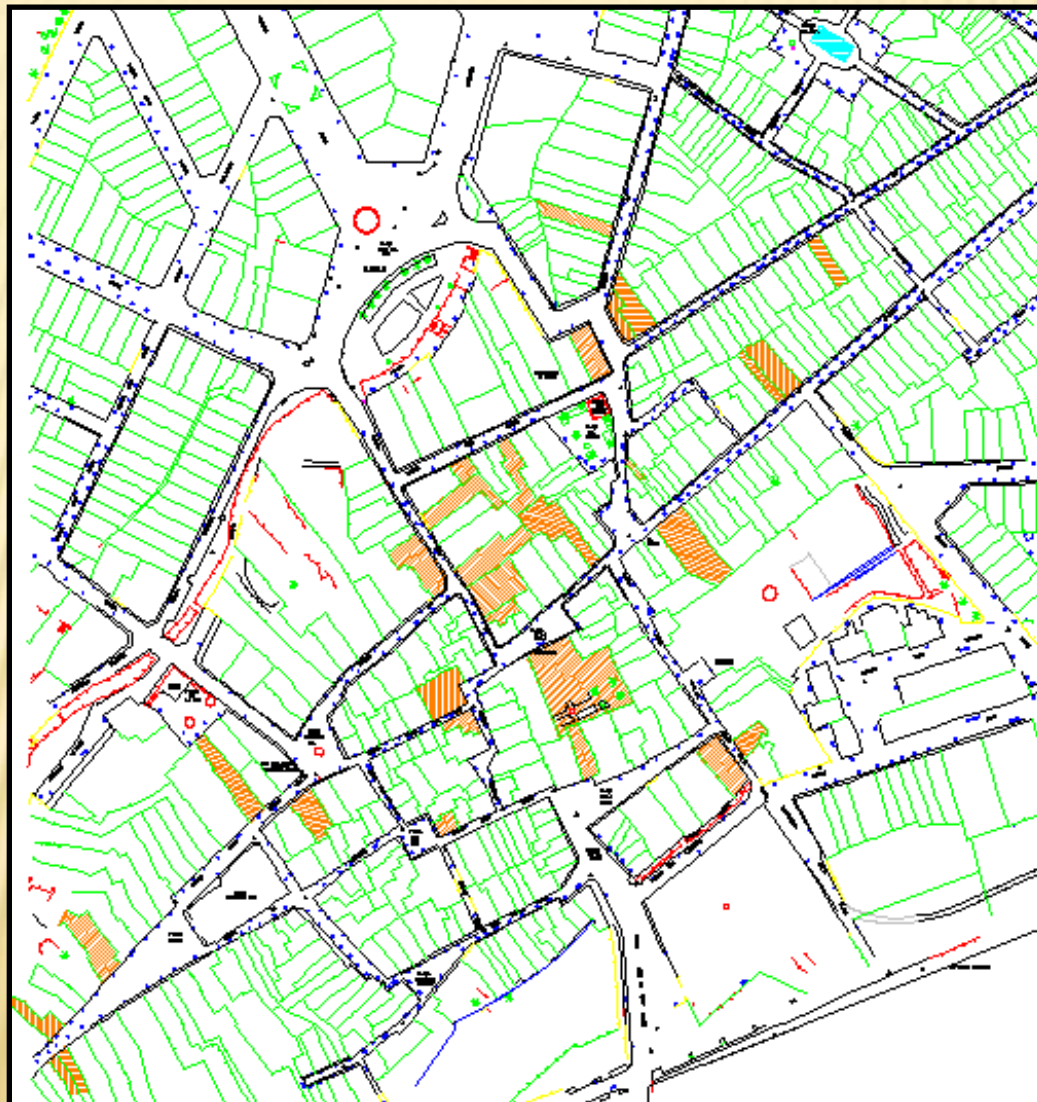
- - ***Segons acta del ple de 14-2-1891***
- ✗ - Es fan 35 concessions.
- ✗ - Cadascuna costa 625 pessetes de 1891.

# SISTEMA D'ABASTIMENT DE 1891

## □ **Segons acta del ple de 17-10-1891**

- × Es fan 12 fonts públiques.
- × Es concedeixen 42 fonts privades.
- × ...”y que por conveniencia general manarán agua constantemente la dos fuentes establecidas en las Plazas de Alfonso doce y San Cayetano, colocándose grifos de cierre en las restantes fuentes públicas y particulares que se abrirán al tomar agua y se cerrarán inmediatamente después.”

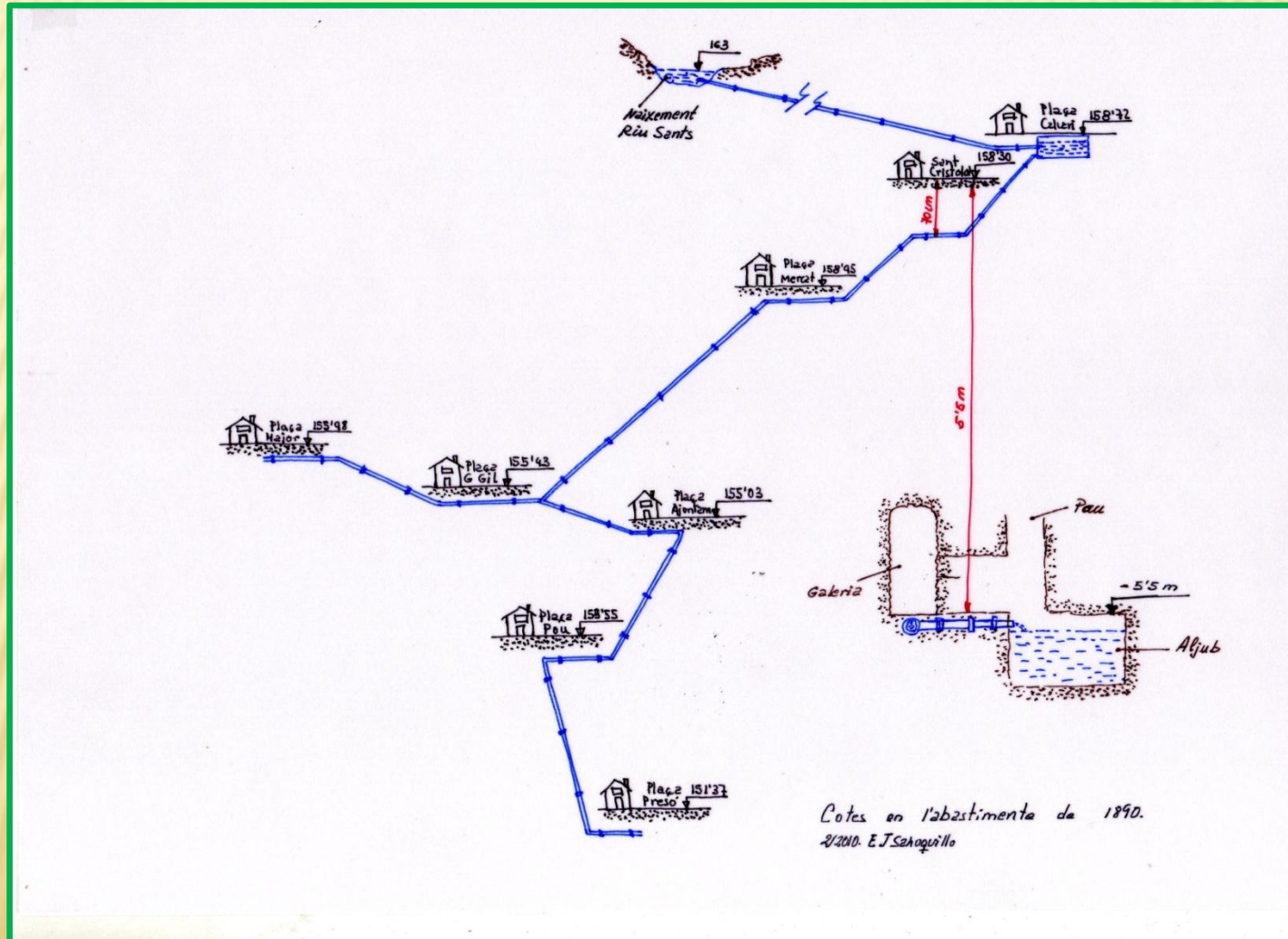
# FONTS PRIVADES 1891



# PER QUÈ NO AIGUA POTABLE?

- ✘ En 1890 cada concessió de font particular costava 625 ptes. que ara serien .....
- ✘ Segons hem vist l'aigua de les fonts eixia cavallera, per tant no s'havia de traure de cap pou.
- ✘ La construcció de les galeries sols per a abastiment humà sembla una obra massa important per a eixa finalitat.
- ✘ Es evident que amb la canonada des del naixement fins al dipòsit del Calvari no era possible abastir tots els pous.

# COTES DE L'ABASTIMENT DE 1890

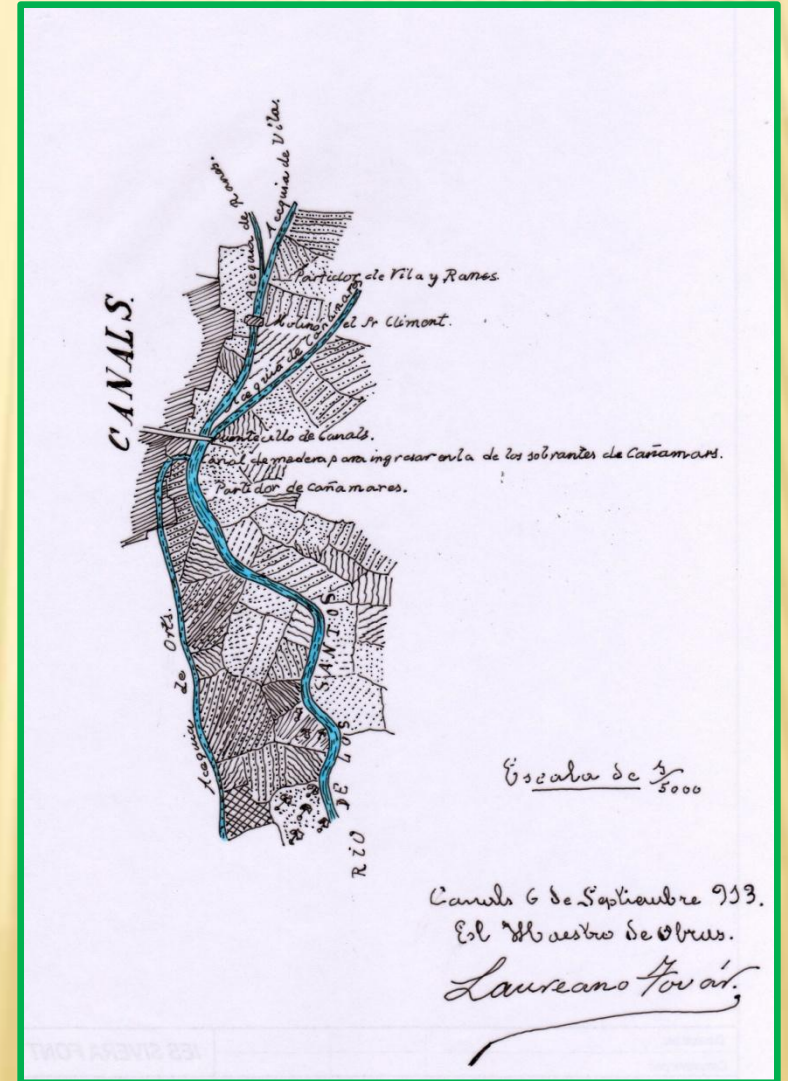
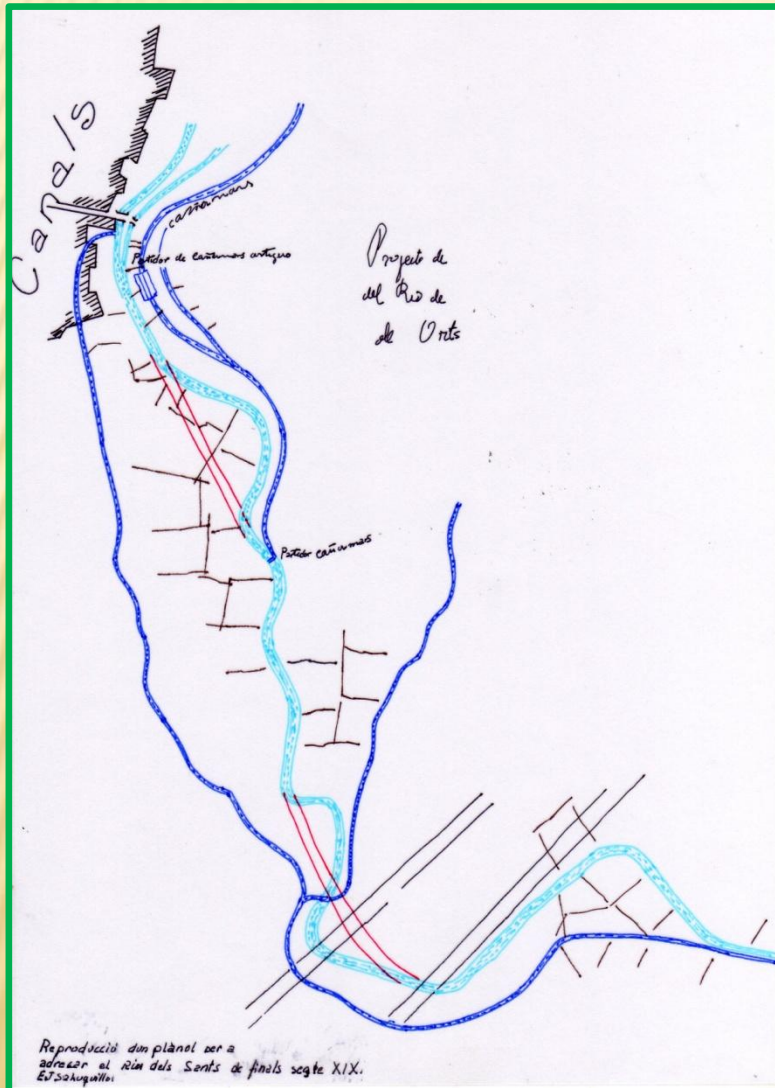


# QUINA ERA LA SEUA FINALITAT?

- ✘ Per tota la zona hi havia nombroses terresseries que necessitaven abundant aigua per a la seua activitat.
- ✘ Des de la séquia d'Orts, braçal de la Serp eixien almenys tres séquies cap al casc urbà, una d'elles corria carrer Sants avall.
- ✘ Al voltant de 1900 hi ha nombroses peticions de propietaris de cases per a fer pous i prendre aigua de l'esmentada séquia .
- ✘ La cota de la séquia de la Serp ve a coincidir amb la cota a la qual discorren les galeries.
- ✘ Per tant pensem que:

- 
- ✘ Les primeres galeries es farien per alimentar d'aigua les terrisseries..
  - ✘ Posteriorment s'aprofitarien per a abastir d'aigua a les cases que podien permetre 's la construcció del pou i l'aljub.

# TRAÇAT SÉQUIA ORTS





# TRÀÇAT SÉQUIA D'ORTS



# UBICACIÓ TERRISSERIES



# ACTUACIONS A REALITZAR

---

- ✘ - Habilitació d'un accés.
- ✘ - Retirada d'enderrocs.
- ✘ - Facilitar ventilació.
- ✘ - Inspecció de les galeries.
- ✘ - Confecció de la cartografia.
- ✘ - Instal·lació d'il·luminació.

# USOS FUTURS

---

- ✘ Declaració de Bé de Rellevància Local o BIC.
- ✘ Habilitar algun tram per a poder-lo visitar.
- ✘ Formar part del Centre d'Interpretació de l'Aigua amb un model tridimensional.